

### Política de Inversión

- El Fondo es global y multiestrategia y busca conseguir rendimientos absolutos a largo plazo, mediante la utilización de forma indirecta (a través de IIC) de técnicas de gestión alternativa.
- El Fondo implementará dos estrategias de inversión; por una parte, la inversión en otras IIC de gestión alternativa y, por otra, la inversión directa en activos financieros (renta fija y renta variable).
- El Fondo tendrá una volatilidad estimada del 15% anual y un objetivo de rentabilidad media anual no garantizada entre el 9% y el 12%, con una pérdida máxima mensual (VaR) no superior al 8% con un nivel de confianza del 95%.
- Se invertirá en entre 3 y 10 IIC, y, extraordinariamente, se podrá invertir hasta un 70% del patrimonio en una misma IIC, no predeterminada, en situaciones puntuales de reajuste de la cartera

### Información Básica

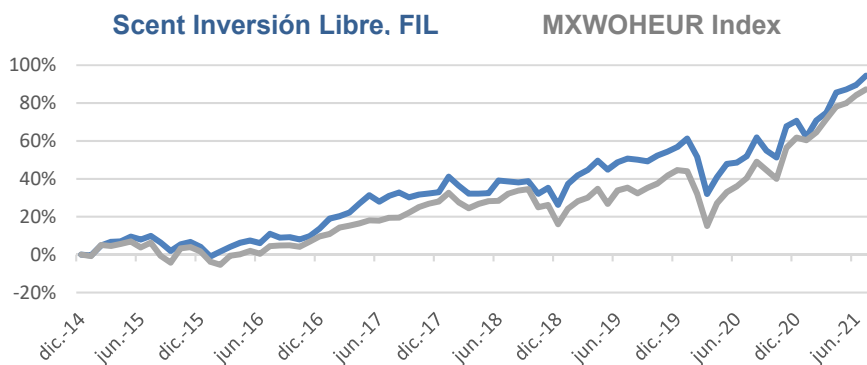
Fondo de Inversión Libre	Registrado en España
Regulador	CNMV
Auditor:	PricewaterhouseCoopers
Administrador & Depositario	BBVA
Activos bajo gestión	72,735,710 €
Suscripción	Mensual
Reembolso	Trimestral (45 días de preaviso)
Suscripción Mínima	100,000.00 €
Comisión de Gestión	1.00%
Código ISIN	ES0157799000
Valor Liquidativo	19.484487 €

### Net Performance

Año	Ene	Feb	Mar	Abr	May	Jun	Jul	Ago	Sep	Oct	Nov	Dic	Año
2021	(4.97%)	5.42%	2.35%	6.09%	0.87%	1.29%	2.57%						13.99%
2020	2.89%	(5.98%)	(12.93%)	6.72%	4.98%	0.49%	2.25%	6.51%	(4.33%)	(2.30%)	10.87%	1.71%	8.84%
2019	8.68%	3.40%	1.96%	3.37%	(3.13%)	2.65%	1.34%	(0.40%)	(0.58%)	2.03%	1.37%	1.54%	24.09%
2018	6.11%	(3.31%)	(3.13%)	0.03%	0.19%	5.04%	(0.36%)	(0.39%)	0.53%	(4.80%)	2.31%	(6.58%)	(5.02%)
2017	4.60%	1.08%	1.64%	3.86%	3.42%	(2.52%)	2.34%	1.39%	(1.89%)	1.06%	0.45%	0.55%	16.90%
2016	(4.87%)	2.58%	2.46%	2.11%	1.05%	(1.25%)	4.67%	(1.82%)	0.22%	(1.12%)	1.67%	3.59%	9.27%
2015	(0.44%)	5.30%	1.84%	0.28%	2.28%	(1.42%)	1.82%	(3.23%)	(4.11%)	3.33%	1.21%	(2.38%)	4.12%
Retorno acumulado													94.49%

### Retorno acumulado

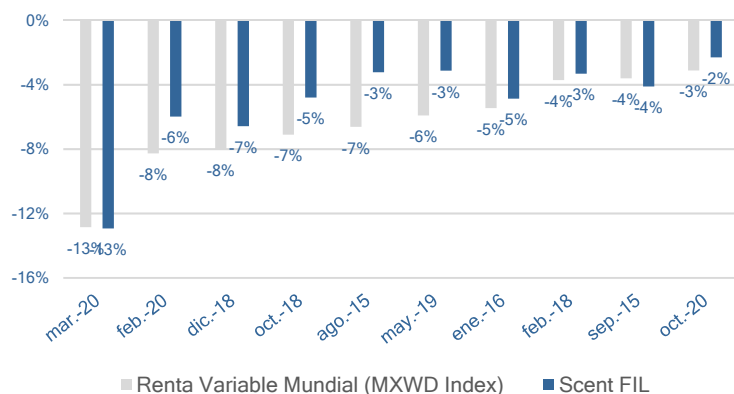
### Análisis estadístico



### Scent Inversión Libre, FIL

Ann. Return	10.63%
Last 12 months	27.96%
Cummulative Return	94.49%
Best Month	10.87%
Worst Month	(12.93%)
% of positive Months	68.35%
Standard Deviation	12.67%
Sharpe Ratio	0.82

### Scent FIL ante las mayores caídas de la bolsa

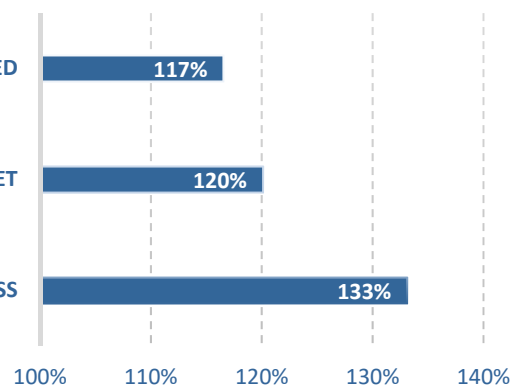


### Exposición Total

#### BETA ADJUSTED

#### NET

#### GROSS



## Top 10 posiciones

	Peso	Rentab. mensual	Sector	Pais	Capitalización (\$Bn)
Company 1	17.26%	10.35%	Communications	USA	1,890.80
Company 2	13.11%	3.13%	Communications	USA	166.21
Company 3	8.50%	5.17%	Technology	USA	2,247.63
Company 4	7.94%	5.38%	Financial	USA	506.46
Company 5	6.91%	-3.37%	Industrial	USA	47.43
Company 6	6.51%	-0.87%	Industrial	EUROPE	54.03
Company 7	5.67%	3.65%	Industrial	USA	98.18
Company 8	4.47%	4.45%	Consumer, Non-cyclical	USA	105.36
Company 9	4.24%	3.76%	Consumer, Non-cyclical	USA	69.89
Company 10	3.71%	-5.66%	Industrial	EUROPE	45.50
<b>Total</b>	<b>78.31%</b>				

## Exposición y atribución sectorial

Sector	Peso	MSCI World	Contribución bruta**
Communications	30.37%	9.14%	2.20%
Industrial	33.39%	10.40%	-0.26%
Technology	12.06%	22.65%	0.44%
Financial	11.52%	13.47%	0.45%
Consumer, Non-cyclical	11.39%	6.91%	0.39%
Basic Materials	0.62%	4.30%	0.04%
Utilities	0.00%	2.80%	0.00%
Health Care	0.00%	12.86%	0.00%
Energy	0.00%	2.79%	0.00%
Consumer, Cyclical	0.42%	11.62%	0.04%

## Exposición y atribución geográfica

Región	Peso	MSCI World	Contribución bruta**
USA	75.54%	67.59%	3.55%
EUROPE	21.94%	3.00%	(0.18%)
JAPAN	0.00%	0.00%	0.00%
ROW	2.27%		(0.07%)

## Exposición y atribución por capitalización

Market Cap*	Peso	Contribución bruta**
> 100bn	57.26%	3.49%
20-100bn	30.58%	(0.31%)
< 20bn	11.91%	0.11%

\*USD

\*\*La contribución bruta se corresponde a las 20 principales posiciones